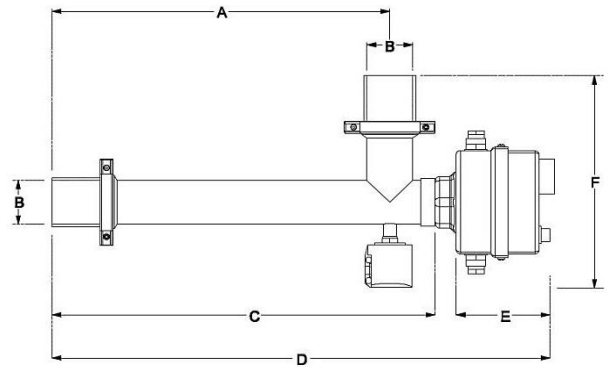




type
D-EWT-P



Typ	item no.	A	B	C	D	E	F
D-EWT-P 1,5	10 02 20	293 mm	gluing socket D.50	345 mm	475 mm	110 mm	240 mm
D-EWT-P 3	10 02 21	293 mm	gluing socket D.50	345 mm	475 mm	110 mm	240 mm
D-EWT-P 6	10 02 22	363 mm	gluing socket D.50	415 mm	545 mm	110 mm	240 mm
D-EWT-P 9	10 02 23	363 mm	gluing socket D.50	415 mm	545 mm	110 mm	240 mm
D-EWT-P 12	10 02 24	453 mm	gluing socket D.50	505 mm	635 mm	110 mm	240 mm
D-EWT-P 15	10 02 25	553 mm	gluing socket D.50	605 mm	735 mm	110 mm	240 mm
D-EWT-P 18	10 02 26	653 mm	gluing socket D.50	705 mm	835 mm	110 mm	240 mm

Technical Information	Technische Informationen	Informations Techniques	D-EWT-P 1,5	D-EWT-P 3
capacity	Leistung	puissance	1,5 kW	3 kW
pressure switch on	Druckschalter ein	interrupteur à pression allumé	0,1 bar	0,1 bar
pressure switch off	Druckschalter aus	interrupteur à pression éteint	0,06bar	0,06bar
max. pressure	Max. Betriebsdruck	pression de service max.	3 bar	3 bar
material shell lacquered	Werkstoff Gehäuse lackiert	matériau boîtier laqué	AISI 316 / 1.4404	AISI 316 / 1.4404
material heating element	Werkstoff Heizstab	matériau résistance électrique	Incoloy 825	Incoloy 825
IP - code	Schutzart	type de protection	IPX4	IPX4
current at 3x400 V	Stromaufnahme bei 3x400 V	consommation de courant pour 3x400 V	2,2 A	4,3 A
current at 3x230 V	Stromaufnahme bei 3x230 V	consommation de courant pour 3x230 V	3,8 A	7,4 A
current at 1x230 V	Stromaufnahme bei 1x230 V	consommation de courant pour 1x230 V	6,6 A	12,9 A
frequency	Frequenz	fréquence	50/60 Hz	50/60 Hz
contactor control	Schützsteuerung	commande de protection	outside	outside



Safety Information

The Electric Heat Exchanger has to be connected to the filterpump!
The pressure switch needs to be included in the control circuit!
Both thermostats need to be included in the control circuit!
See installation instruction!

Sicherheitsinformationen

Der Elektrowärmetauscher muss über die Filterpumpe verriegelt werden!
Der Druckschalter muss in den Steuerstromkreis mit einbezogen werden!
Beide Thermostate müssen in den Steuerstromkreis mit einbezogen werden!
Siehe Installationsanweisung!

Informations de sécurité

L'échangeur de chaleur électrique doit être fermé par la pompe de filtrage !
L'interrupteur à pression doit être intégré dans le circuit de commande !
Les deux thermostats doivent être intégrés dans le circuit de commande !
Voir les consignes d'installation !

Electric heat exchangers from the D-EWT Pressure Switch line with control thermostat 0-40 °C, safety thermostat 50 °C, featuring a pressure switch for low water protection and highly corrosion proof heating element, made of Incoloy 825, are very cost-effective without limiting functionality and quality. They are extremely versatile – for heating swimming pools, whirlpools, and similar facilities. They work perfectly for permanent and mobile facilities. The electric heat exchanger is easily and simply connected to the water circuit with the handy gluing socket D50. You can expect product longevity if the safety and installation instructions are closely followed.

Elektrowärmetauscher der Serie D-EWT-Pressure Switch mit Regelthermostat 0-40 °C, Sicherheitsthermostat 50 °C, Druckschalter als Wassermangelsicherung und hochkorrosionsbeständigen Heizstäben aus Incoloy 825, bieten ein optimales Preis-Leistungs-Verhältnis ohne Einschränkungen in Funktionalität und Qualität. Sie sind zur Erwärmung von Schwimmbädern, Whirlpools und ähnlichen Anlagen vielseitig einsetzbar und mittels praktischer Klebemuffe D.50 einfach in den Wasserkreislauf einzubinden. Geeignet für stationäre und mobile Anlagen. Für eine lange Lebensdauer achten Sie bitte auf die gesamte Installationsanweisung mit allen sicherheitstechnischen Hinweisen.

Les échangeurs de chaleur électriques de la série D-EWT-Pressure Switch, avec thermostat de réglage 0-40°C, thermostat de sécurité 50 °C, interrupteur à pression monté en cas de manque d'eau et résistances électriques très résistants à la corrosion Incoloy 825 offrent un rapport prix-puissance optimal sans pour autant limiter la fonctionnalité et la qualité. Ils peuvent être utilisés de manière polyvalente pour chauffer les piscines, les jacuzzis et autres et doivent être simplement insérés dans le circuit d'eau à l'aide d'un manchon adhésif pratique D.50. Dispositif adapté pour les installations stationnaires et mobiles. Afin de garantir une longue durée de vie, reportez-vous à toutes les consignes d'installation contenant toutes les instructions en matière de techniques de sécurité.

NOTES





Exploded view




Installation instruction

D-EWT-P 6	D-EWT-P 9	D-EWT-P 12	D-EWT-P 15	D-EWT-P 18
6 kW	9 kW	12 kW	15 kW	18 kW
0,1 bar	0,1 bar	0,1 bar	0,1 bar	0,1 bar
0,06bar	0,06bar	0,06bar	0,06bar	0,06bar
3 bar	3 bar	3 bar	3 bar	3 bar
AISI 316 / 1.4404	AISI 316 / 1.4404	AISI 316 / 1.4404	AISI 316 / 1.4404	AISI 316 / 1.4404
Incoloy 825	Incoloy 825	Incoloy 825	Incoloy 825	Incoloy 825
IPX4	IPX4	IPX4	IPX4	IPX4
8,7 A	13 A	17,3 A	21,7 A	26 A
15 A	22,5 A	30 A	37,6 A	45 A
26,1 A	/	/	/	/
50/60 Hz	50/60 Hz	50/60 Hz	50/60 Hz	50/60 Hz
outside	outside	outside	outside	outside

 Gli scambiatori elettrici della serie D-EWT-Pressure Switch con termostato di regolazione 0-40 °C, termostato di sicurezza 50 °C, pressostato come dispositivo di sicurezza nell'eventualità di mancanza di flusso d'acqua e con resistenze Incoloy 825 altamente resistenti alla corrosione, offrono un ottimale rapporto prezzo rendimento senza riduzione di funzionalità e qualità. Il loro utilizzo è vasto: per il riscaldamento di piscine, vasche idromassaggio e impianti simili, e sono facilmente inseribili nel circuito d'acqua tramite un bocchettone in plastica a incollaggio D.50. Adatti per impianti fissi e mobili. Per una lunga durata osservare le modalità di montaggio e le indicazioni per la sicurezza.

 Электрические теплообменники серии D-EWT Pressure Switch, с термостатом управления 0-40 °C, предохранительным термостатом 50°C, нижним реле давления для и высоко коррозионностойкими нагревательными стержнями, изготовленными из Incoloy 825, являются чрезвычайно рентабельными, что не оказывает никакого влияния на их работоспособность и качество. Они являются чрезвычайно универсальными: подходят для плавательных бассейнов, джакузи, аквариумов и аналогичных установок. Они идеально работают на постоянных и передвижных объектах. Электрический теплообменник легко и просто подключается к водопроводу при помощи удобной клеевой муфты D50. Если инструкции по технике безопасности и монтажу соблюдаются с чрезвычайной тщательностью, гарантируется длительный срок службы установки.

 Los intercambiadores de calor eléctricos de la serie D-EWT-Pressure Switch, con termostato de control de 0-40 °C, termostato de seguridad de 50 °C, interruptor de presión como protección en caso de la falta de flujo de agua y, con resistencias Incoloy 825 altamente resistentes a la corrosión, ofrecen una relación precio-rendimiento sin limitaciones en la funcionalidad y calidad. Su uso es amplio: para calentar piscinas, bañeras de hidromasaje e instalaciones similares y gracias a sus prácticos manguitos adhesivos D. 50 se introducen fácilmente en el circuito de agua. Adecuado tanto para instalaciones fijas como móviles. Para una larga vida útil, preste atención a todas las instrucciones de instalación y seguridad.